

BIP

Kombinované intenzivní programy

Anna Řeháková

červen 2023

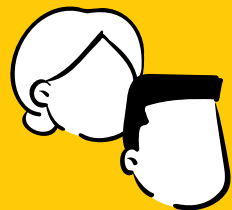


CO JE BIP?

Mezinárodní krátkodobý intenzivní kurz s inovativními prvky výuky, který kombinuje fyzickou a virtuální výuku.



PODMÍNKY BIP



POČET ZPŮSOBILÝCH
ÚČASTNÍKŮ

15 - 20

3 kredity



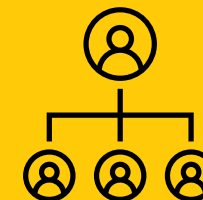
KOMBINACE VIRTUÁLNÍ A
FYZICKÉ AKTIVITY



fyzická aktivita 5 - 30 dní
v prostorách přijímající VŠ
instituce/ nebo i jinde, hlavní část
stále v zemi přijímající VŠ
instituce - přeshraniční návštěvy
jsou možné



virtuální aktivita - délka není
specifikována, účastníci se
setkávají online



ZAPOJENÉ ORGANIZACE

3 VŠ instituce (držitelé ECHE)
3 různé programové země

Partnerské země - VŠ se mohou
zapojit a mohou vysílat účastníky, ale
pouze na své vlastní náklady.

Finance na Organizaci mobility BIP (OSBIP)

- žádá si o ně koordinující VŠ
- maximálně 20 financovaných účastníků (bez lektorů a účastníků z partnerské země a přijímající instituce)



OS BIP

400 € na 1 účastníka

6 000 – 8 000 €

OS BIP je určena na pokrytí nákladů souvisejících s:
přípravou, návrhem, vývojem, realizací, follow-up aktivitami, přípravou
virtuálních aktivit, celkovým řízením programu a koordinací BIP



ÚČASTNÍCI BIP

Za způsobilého účastníka (spadajícího mezi min. 15) je považován ten, který cíleně vyjíždí na mobilitu z vysílající instituce do přijímající instituce, aby se zúčastnil tohoto programu.

Za způsobilého účastníka se **považuje**:

- student vyjíždějící na BIP přes SMS mobilitu
- zaměstnanec, vyjíždějící na BIP přes STT mobilitu
- zero grant studenti (uvádí se do BM, mohou být financováni jako plný EU grant, částečný EU grant či zero grant)
- případné případy vyšší moci

Za způsobilého účastníka se **nepovažuje** (ale může se zúčastnit):

- zaměstnanec, vyjíždějící na BIP přes STA mobilitu
- domácí účastníci (domácí studenti, studenti na dlouhodobé mobilitě, domácí zaměstnanci)
- účastníci z partnerských zemí (KA171)

Maximum účastníků není stanoveno, je orientačně doporučeno max. 60 účastníků

Od účastníků nesmí být vybíráno kurzovné / poplatky v rámci BIP. Lze ale účtovat poplatky za aktivity mimo BIP, například návštěvy kulturních akcí, které přímo nesouvisí s tématem BIP.

Kombinace studentů a zaměstnanců na jednom BIPu je možná, zatím nelze zadat do BM.
(Pozor, způsobilí účastníci jsou pouze "learners" - tedy SMS a STT)

ŠKOLITELÉ na BIP

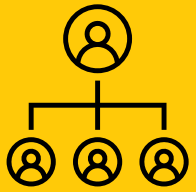
Na realizaci programu, jako pedagogičtí či školící pracovníci, se mohou podílet:

**Zaměstnanci
z přijímající VŠ instituce**

**Zaměstnanci
z ostatních VŠ institucí**

Zaměstnanci z podniků
pozvaní VŠ institucí v programové
zemi

*podnik z programové země, veřejná nebo soukromá organizace (ECHE není vyžadována), působící na trhu práce nebo v oblasti vzdělávání, odborné přípravy a mládeže, výzkumu a inovací (včetně zaměstnaných doktorandů)



ZAPOJENÉ ORGANIZACE

rozdělení rolí v partnerství



Koordinátor = VŠ instituce, která zažádala o grant na BIP

- koordinuje organizaci BIP, spravuje rozpočet OS BIP
- defaultně je také přijímající institucí, pokud není stanoveno jinak v rámci partnerství
- pokud není přijímající institucí, může být vysílající institucí
- může také být pouze koordinující organizací, bez toho aby vysílala nebo přijímala účastníky



Přijímající VŠ instituce

- přijímá účastníky BIP v prostorách VŠ / kdekoli jinde, ale vždy **ve stejné zemi jako je tato VŠ instituce**
- defaultně by měla být přijímající institucí koordinující VŠ, pokud není stanoveno jinak v rámci partnerství



Vysílající VŠ instituce

- vysílá účastníky na BIP
- jakákoliv VŠ instituce s ECHE, může být zapojená v partnerství, ale může být i mimo partnerství
- většina účastníků BIP by měla být vysílána z VŠ zapojených do partnerství
- žádá si o finance na mobilitu SMS, STT a případně STA
- VŠ z partnerských zemí mohou vysílat účastníky, ale pouze na své vlastní náklady



Spoluhostitelská organizace

- může být navíc k hlavní přijímající VŠ
- vhodný doplněk na praktický výcvik, exkurze atp. v rámci BIP
- může to být VŠ, ale také podnik, sdružení, nebo veřejný orgán (ve stejné zemi jako přijímající VŠ)



OS BIP

400 € / účastníka
max 8000 €



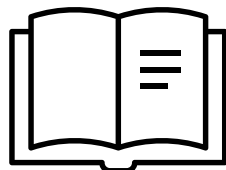
Odměny pro lektory BIP
Pronájem prostor a vybavení aj.
Exkurze
Náklady na vznik dokumentů a vzdělávacího materiálu
Překlady a tlumočení
Přípravné návštěvy
Odměna pro zaměstnance, pokud se podílí na programu
Kulturní akce, catering pro všechny účastníky BIP (kromě alkoholu)



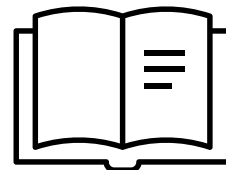
Pobytové a cestovní náklady účastníků BIP !

ZDROJE INFORMACÍ

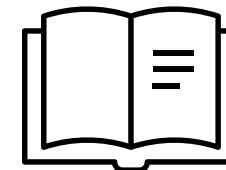
Další informace a podrobnosti o BIP naleznete:



[Higher Education
Mobility Handbook
for Beneficiaries](#)



[Blended mobility
implementation
guide](#)



GD & Přílohy



www.erasmusbip.org

TRENDY BIP

Délka BIP

Studenti: 5 – 7 dní
Staff: 5 dní

Účastníci BIP

Studenti: 89 %
Staff: 11 %

Témata BIP a priority

Studenti:

- 18 % digitalizace

Staff:

- 79 % inkluze & diverzita

Kontakty

Dům zahraniční spolupráce (DZS)

Na Poříčí 1035/4, 110 00 Praha 1

☎ +420 221 850 100

@ info@dzs.cz



Kontakty Erasmus+ vysokoškolské vzdělávání:

vedoucí oddělení:

Barbora Nájemníková barbora.najemnikova@dzs.cz

Aktivita KA103/KA131 – mobilita jednotlivců:

Terezie Kracíková terezie.kracikova@dzs.cz

Anna Řeháková anna.rehakova@dzs.cz

Michaela Čechová michaela.cechova@dzs.cz



Facebook

Dům zahraniční spolupráce – DZS
Erasmus+ Česká republika
Evropské příležitosti pro mladé
Study in the Czech Republic



Instagram

@dzs_cz



Twitter

@dzs_cz



LinkedIn

Dům zahraniční spolupráce



YouTube

Dům zahraniční spolupráce DZS

www.dzs.cz