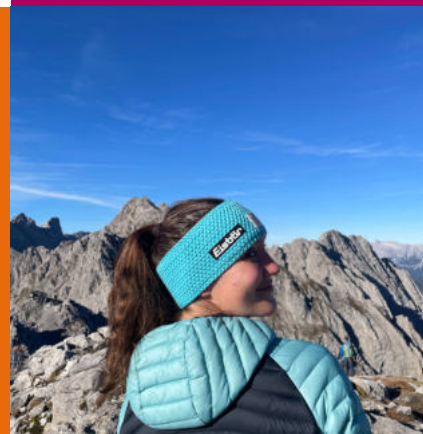
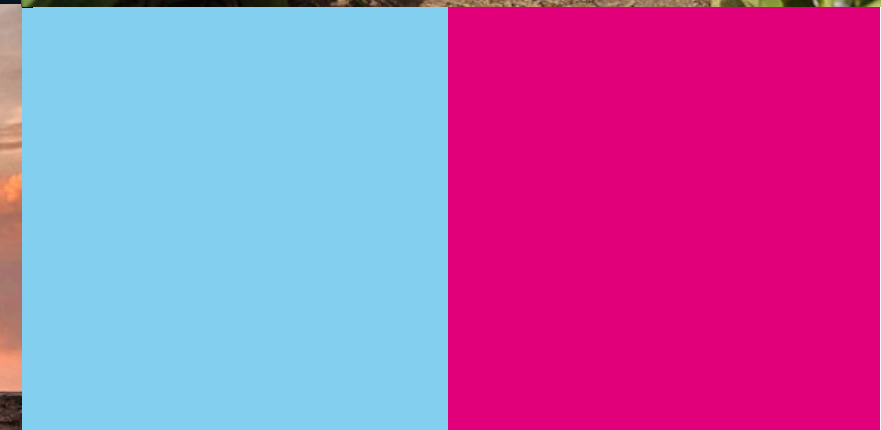


# Evropa/Erasmus+ výměnné pobyty 2025/26



# PROGRAM INFOSCHŮZKY

ZDROJE INFORMACÍ

FINANCE

ADMINISTRATIVNÍ  
NÁLEŽITOSTI

DOTAZY

# ZDROJE INFORMACÍ

# KOORDINÁTORKY



Janka Zengerová



Marta Slaninková



Zuzana Manninen



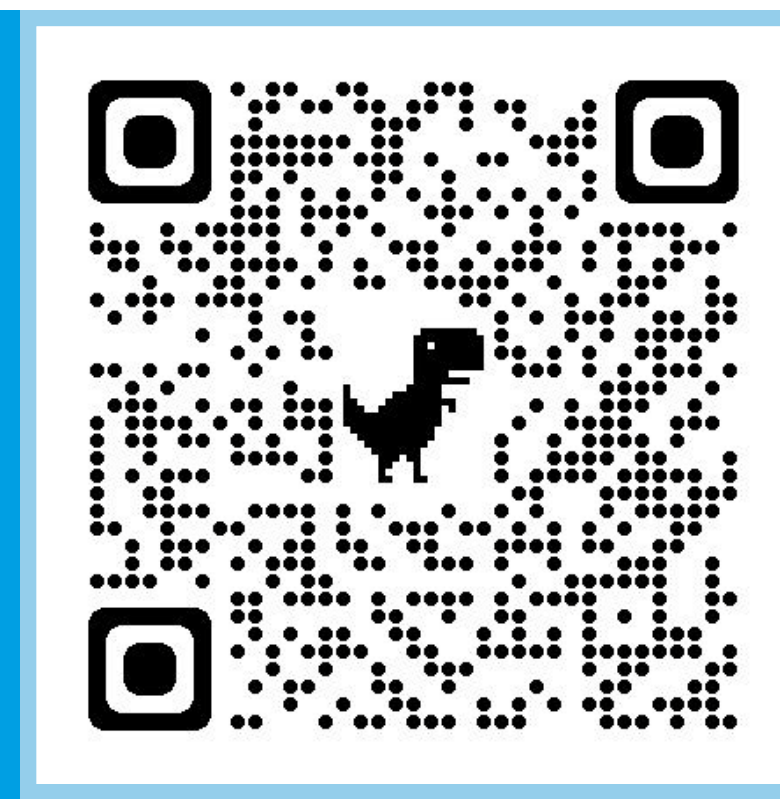
Martina Poussin



Karolína Kaslová



Barbora Minčík Sennešová



# KDE NAJDU INFORMACE?

emails od  
koordinátorů  
OZS

ERASMUS  
PICKER

web  
partnerské  
školy


konzultační  
hodiny OZS

 Po-Čt  
10:00-12:00

závěrečné  
zprávy v  
InSIS



FB skupina  
pro vyjíždějící  
studenty

 online  
každá středa  
10:00-10:30



[ozs.vse.cz](https://ozs.vse.cz)



[ozs@vse.cz](mailto:ozs@vse.cz)



[VSE Study Abroad](https://www.facebook.com/VSEStudyAbroad)



[@vse\\_studyabroad](https://www.instagram.com/vse_studyabroad)

# Výměnný pobyt

- » 1 SEMESTR - NELZE PRODLOUŽIT
- » v InSIS "student na výjezdu"
- » žádná registrace předmětů na VŠE
- » nutno vystudovat 20-30 ECTS

**DOSTATEK KREDITNÍCH POUKÁZEK**



# Potvrzení výjezdu

- » formulář na potvrzení v emailu
- » změna semestru výjezdu
- » **ZRUŠENÍ VÝJEZDU**
  - s dostatečným předstihem
  - místo není Vaše
  - další místo nebude nabídnuto



**FINANCE**



# Finance Erasmus+

- » žádné školné hostitelské škole
- » stipendium na zvýšené náklady
- » nutné vlastní zdroje
- » bankovní účet v InSIS
- » výplata v EUR po podpisu účastnické smlouvy

[Více info ZDE](#)



# ERASMUS+ pobytové náklady

Země	Výše stipendia/měsíc
Belgie, Dánsko, Finsko, Francie, Irsko, Island, Itálie, Lichtenštejnsko, Lucembursko, Německo, Nizozemsko, Norsko, Rakousko, Švédsko	660 €
Estonsko, Kypr, Lotyšsko, Malta, Portugalsko, Řecko, Slovensko, Slovinsko, Španělsko	600 €
Bulharsko, Chorvatsko, Litva, Maďarsko, Makedonie, Polsko, Rumunsko, Turecko	540 €

# ERASMUS+ cestovní náklady

DISTANCE	GREEN ERASMUS	NON-GREEN ERASMUS
10 - 99 km	56 €	28 €
100 - 499 km	285 €	211 €
500 - 1999 km	417 €	309 €
2000 - 2999 km	535 €	395 €



**PŘESNÁ VZDÁLENOST DLE  
ERASMUS+ DISTANCE CALCULATOR**





# ERASMUS+ ve Velké Británii

» podle pravidel Erasmus+

» 660 EUR/měsíc

» bez grantu na cestovní náklady



# Finance – další info

- » speciální granty pro studenty:
  - s ekonomickou překážkou
  - se zdravotním znevýhodněním
- » další zdroje financování
- » některé fakulty další příspěvek



# ADMINISTRATIVNÍ NÁLEŽIOSTI

**PŘED ODJEZDEM**

# ADMINISTRATIVNÍ ZÁLEŽITOSTI

  
CHECKLIST V INSIS

nominace

přihláška

akceptační dopis

Learning Agreement v InSIS

emergency contact form

bankovní spojení

účastnická smlouva

víza, pojištění a ubytování

letenka



# Nominace

- » studenta nominuje OZS
  - jméno, osobní a studijní údaje
  - cca 3-9 měsíců před výjezdem
- » po nominaci založen výjezd v InSIS

**PŘED NOMINACÍ PARTNERSKOU ŠKOLU NEKONTAKTUJTE**



# Přihláška

- » podává student
- online / naskenované / poštou
  - různé požadavky a přílohy  
(transkript, CV, motivační dopis, potvrzení o jazyce atd.)

**POHLÍDEJTE SI DEADLINE PODÁNÍ PŘIHLÁŠKY!**



# Akceptační dopis

- » vydává partnerská škola
  - potvrzení o přijetí
  - různá podoba (PDF, email...)
  - období pobytu - výše stipendia

**PO OBDRŽENÍ NAHRAJTE DO CHECKLISTU V INSIS**



# Learning Agreement v InSIS

- » 20–30 ECTS + pravidla fakulty a partnerské školy
- »  $\sum$  ECTS tabulka A =  $\sum$  ECTS tabulka B
- » skupiny volitelných předmětů
- » první výběr může být předběžný

[Návod ZDE](#)



# Schválení LA v InSIS

- » nejpozději před odjezdem (někdy již s přihláškou)
- » student + fakulta + partnerská škola
- » po schválení všemi stranami bude automaticky nahrána do checklistu v InSIS

**FFÚ**

doc. Ing. Jana Tepperová, Ph.D.  
(vedoucí Katedry veřejných financí)

**FMV**

doc. Ing. J. Taušer, Ph.D.  
(proděkan pro zahraničí a finance)

**FPH**

doc. Ing. H. Mikovcová, Ph.D.

**FIS**

Ing. K. Vltavská, Ph.D.  
(proděkanka pro studium)

**NF**

Ing. Barbora Růžičková, Ph.D.  
(proděkanka pro zahraniční vztahy)

**FM**

Ing. M. Musil, Ph.D.  
(proděkan pro studium)

# Emergency contact

- » vyplňuje student do formuláře (po založení výjezdu v InSIS)
- » informace o kontaktní osobě pro případ nouze
- » občané ČR registrace do systému **DROZD**

[Odkaz ZDE](#)



# Účastnická smlouva

- » délka pobytu s přesností na dny
- » přesná výše stipendia
- » vystavuje OZS

**PŘED PODPISEM JE POTŘEBA SPLNIT POVINNOSTI PŘED ODJEZDEM**



# Víza, pojištění a ubytování

- » **ZODPOVĚDNOST STUDENTA**
- » některé školy speciální požadavky
- » kolej není vždy nejlevnější varianta





# Letenka/jízdenka

- » potvrzení o odletu/odjezdu z ČR
- » jméno + přesné datum + všechny dopravní prostředky s přestupy do cílové destinace
- » **Green Erasmus+:** vlak, bus

POTVRZENÍ CESTY NAHRÁT DO CHECKLISTU V INSIS



A decorative dashed grey line that starts at the top left, curves down to the right, then curves back up to the right, and finally curves down to the bottom left.

**BĚHEM VÝJEZDU**

# Learning Agreement "Changes" v InSIS

- » změny ve studovaných předmětech
- » po vyplnění změn v InSIS a schválení všemi stranami bude **automaticky** nahrán do checklistu

[Návod ZDE](#)



# Reprezentace VŠE

- » prezentace / international fair apod.
- » materiály zašle OZS na vyžádání





**PO NÁVRATU**

# ADMINISTRATIVNÍ ZÁLEŽITOSTI

  
CHECKLIST V INSIS

Learning Agreement  
"Changes" v InSIS

Confirmation of Study Period

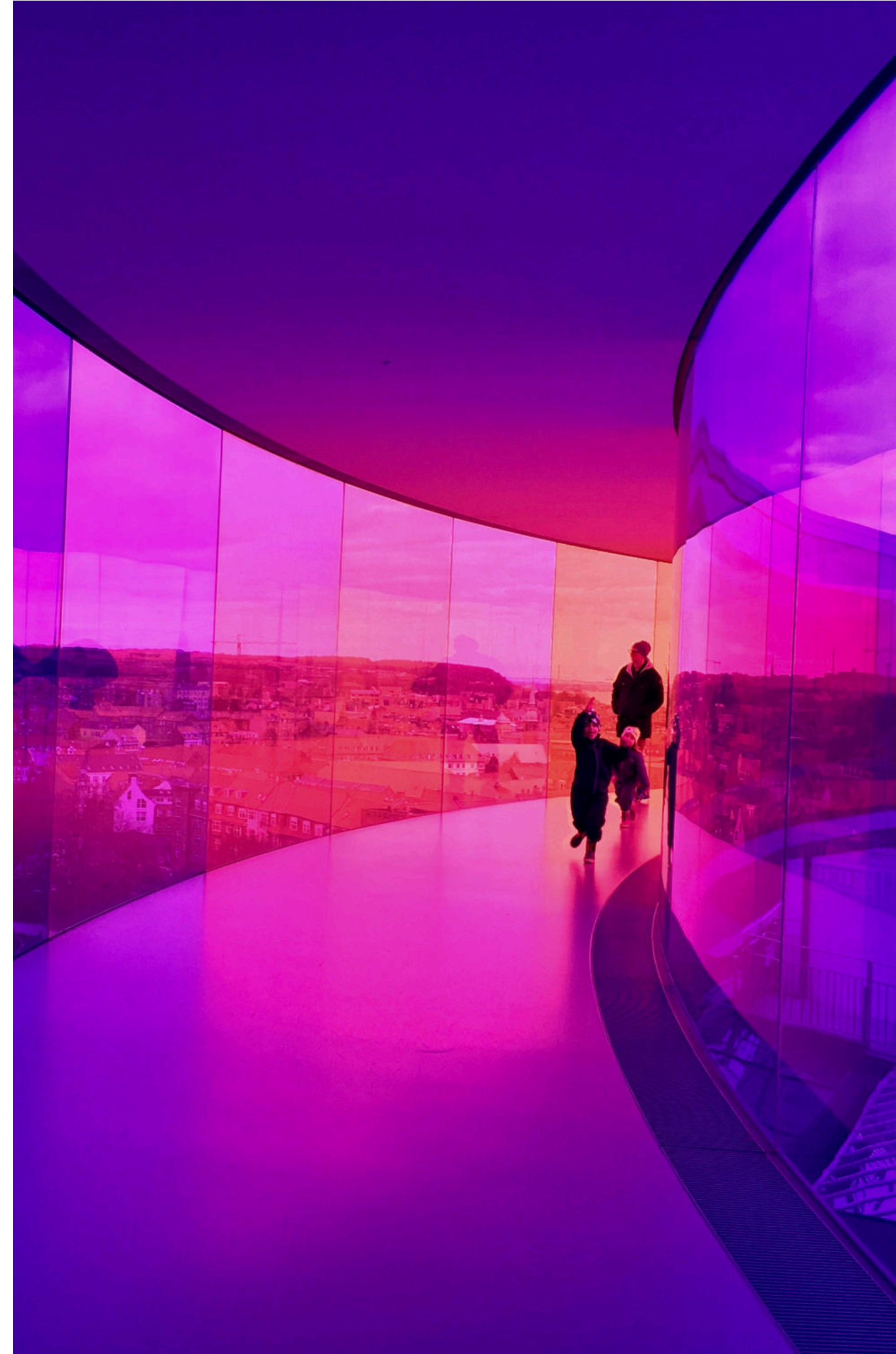
Zprávy z pobytu

Transcript of Records

Uznání předmětů

# Confirmation of study period

- » potvrzení dat mobility partnerskou školou
- » do 14 dní nahrát kopii do checklistu v InSIS
- » do 1 měsíce doručit originál na OZS



# Zprávy z pobytu

**1** vyplňuje student v **InSIS**

- do 14 dní
- prosíme detailně

**2** do **Beneficiary Module**

- evropská databáze
- link emailem





# Transcript of Records

- » posílá partnerská škola na OZS
- » 1-3 měsíce po návratu
- » ověřená kopie v checklistu v InSIS



# Uznání předmětů

- » do konce následujícího semestru
- » žádá student v InSIS ([návod ZDE](#)).



**FFÚ** doc. Ing. L. Vítek, Ph.D.  
(proděkan pro studium)

**FMV** Ing. O. Sankot, Ph.D.  
(proděkan pro studium)

**FPH** doc. Ing. H. Mikovcová, Ph.D.

**FIS** Ing. K. Vltavská, Ph.D.  
(proděkanka pro studium)

**NF** Ing. A. Zubíková, Ph.D.  
(proděkanka pro studium)

**FM** Ing. M. Musil, Ph.D.  
(proděkan pro studium)



**DOTAZY?**