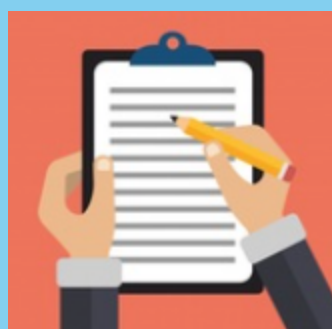


# POSTUP PŘED ODJEZDEM

ZÁMOŘÍ + RUSKO + ŠVÝCARSKO



## 1) PŘIHLÁŠKA NA PARTNERSKOU ŠKOLU

- OZS nominuje studenta na zahraniční školu (nominační termíny jsou různé).
- Přihlášku podává student sám po nominaci dle pokynů zahraniční školy.

## 2) LEARNING AGREEMENT

- Student vyplní Learning Agreement (LA), tj. dohodu o předmětech, které chce studovat, a nahraje ji kompletně podepsanou do checklistu v InSIS.

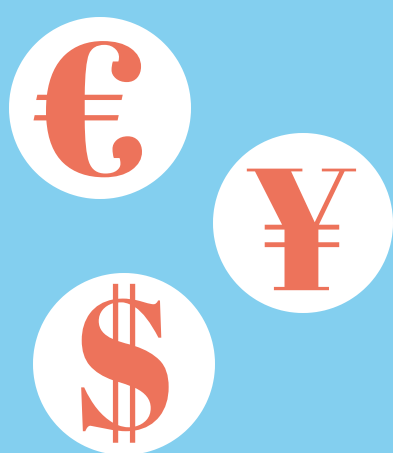


## 3) AKCEPTAČNÍ DOPIS

- Student obdrží potvrzení o přijetí.
- Kopii akceptačního dopisu/e-mailu nahraje do checklistu v InSIS.

## 4) EMERGENCY CONTACT

- Student vyplní do formuláře údaje o osobě, kterou může v nouzové situaci OZS kontaktovat.



## 5) FINANCE

- Číslo účtu musí být vyplněno v InSIS.
- Zámoří a Rusko - finanční příspěvek obdrží student automaticky.
- Švýcarsko - student žádá o stipendium SEMP dle informací zahraniční školy.

## 6) PRAKTICKÉ INFORMACE

- Zodpovědností studenta je vízum a pojištění platné pro cílovou zemi.
- Ubytování si student zajišťuje sám.



Tipy a další info lze nalézt ve zprávách studentů z minulých let v InSISu.