

ERASMUS+, KA171

HODNOCENÍ ŽÁDOSTI

Předložení žádostí, e-form, hodnocení

Jana Burešová



Předložení žádosti

- žádost musí být vyplněna **jasně a srozumitelně**
- žádost musí dávat **ucelený přehled o plánovaném průběhu** projektu/spolupráci
- žádost musí být **konkrétní**

*Při vyplňování žádosti berte v úvahu **zadáání kritéria a maximální počet znaků** stanovený na jednotlivá kritéria.*

Hodnotitel hodnotí pouze informace, které jsou v žádosti uvedeny !!!



Žádost je možné vyplňovat **v kterémkoli jazyce EU (ČJ / AJ).**





Předložení žádosti

- **návaznost na priority programu Erasmus+**
- **spolupráce partnerů**
- **zamýšlené cíle**
- **plánované mobility**
- **šíření informací o projektu**

KLÍČOVÉ ASPEKTY KA171

- konzistence při implementaci projektu
- organizační kapacita řízení projektu
- proces výběru účastníků mobility + důraz na transparentnost výběrového procesu
- kvalita organizace mobility
- uznávání studentských i zaměstnaneckých mobility
- diseminace projektu



HODNOCENÍ ŽÁDOSTI

Kritéria pro
udělení
grantu



KVALITA KONCEPCE PROJEKTU A NASTAVENÍ SPOLUPRÁCE

40 b.

- vyplňuje se pouze jednou

Pokud příjemce nezíská **min. 50 % bodů**, bude **zamítnut celý projekt**.



REGIONÁLNÍ KRITÉRIA

RELEVANCE STRATEGIE

DOPAD A DISEMINACE

40 b.

20 b.

- za každý region zvlášť

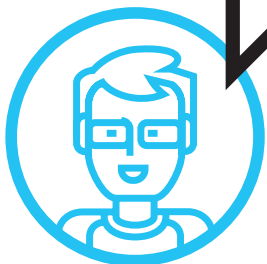
- za každý region zvlášť

Pokud příjemce nezíská **min. 50 % bodů** za každé regionální kritérium nebo nezíská **alespoň 60 b.** v součtu za všechna tři kritéria, bude **zamítnut daný region**.

KVALITA KONCEPCE PROJEKTU A NASTAVENÍ SPOLUPRÁCE

KRITÉRIUM PRO UDĚLENÍ GRANTU NA ÚROVNI PROJEKTU

max. 12 000 znaků

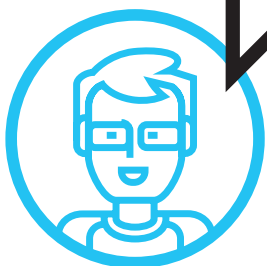


- jasný popis odpovědností, rolí a úkolů mezi partnery
- kompletnost a kvalita opatření pro výběr účastníků, podpora, která je jim poskytnuta, a uznání období jejich mobility

RELEVANCE STRATEGIE

KRITÉRIUM PRO UDĚLENÍ GRANTU NA ÚROVNI REGIONU

max. 10 000 znaků



- relevantnost plánovaného projektu vzhledem ke strategii internacionalizace zapojených vysokoškolských institucí
- odůvodnění výběru zaměstnanecké a/nebo studentské mobility a předchozí zkušenosti s podobnými projekty s vysokoškolskými institucemi/organizacemi v partnerském regionu
- akcentování priorit Erasmus+ v rámci zvoleného regionu

DOPAD A DISEMINACE

KRITÉRIUM PRO UDĚLENÍ GRANTU NA ÚROVNI REGIONU

max. 10 000 znaků



- potenciální dopad projektu na účastníky, příjemce grantu a partnerské organizace na místní, regionální a národní úrovni
- kvalita opatření cílených na šíření výsledků projektu mobility na úrovni fakult a institucí, a pokud je to relevantní, i mimo ně, a to ve všech zúčastněných zemích

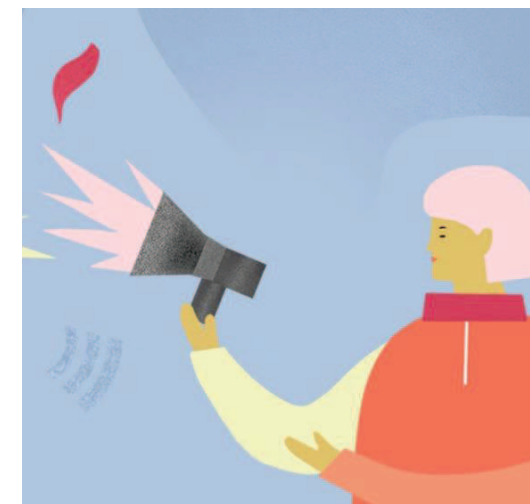
PRAVIDLA PRO PŘIDĚLENÍ GRANTU

Textová část – slovní komentář

- zpětná vazba a doporučení pro žadatele
- zdůvodnění výše přidělených bodů
- analýza žádosti, silné a slabé stránky
- komentář k rozpočtu (doporučení pro NA)

Body

- výše přidělených bodů určuje pořadí žádosti



Přidělení grantu (vč. krácení požadovaného rozpočtu) probíhá na základě výsledků kvalitativního hodnocení a podléhá následnému rozhodnutí schvalovací komise



PRAVIDLA PRO PŘIDĚLENÍ GRANTU

- **NA není povinna financovat všechny mobility**
- rozdělování rozpočtu na základě významu a geografické vyváženosti
- snaha o začlenění všech subjektů **bez ohrožení kvality, geografické vyváženosti nebo minimální kritické velikosti jednotlivého projektu mobility**

Národní agentura může financovat mobility s partnerskými zeměmi, které mají nižší pořadí v regionálním žebříčku, pokud je to nezbytné k zajištění geografické rovnováhy v rámci tohoto regionu.



Země zamítnutá z důvodu

- zajištění geografické vyváženosti
- nedostatku financí
- kvality





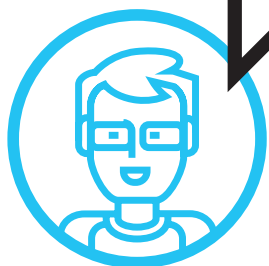
TIPY PRO VYPLŇOVÁNÍ ŽÁDOSTI

Zpětná vazba na
základě hodnocení
předchozí výzvy



TIPY PRO VYPLŇOVÁNÍ ŽÁDOSTI

**Stanovte si prioritní
země ve vybraných
regionech**



- formulář žádosti vyplňujte postupně
- texty **konsolidujte za celou VŠ**
- do přípravy žádosti **zapojte partnery**
- berte v úvahu zadání daného kritéria
- důraz na **detailní, konkrétní informace** – žádost by neměla být příliš obecná
- **pozor na nesoulad požadavků** v číslech a v textové části
- při stanovování finančních požadavků zohledněte **český rozpočet** na danou aktivitu, resp. region
- v žádosti by se neměly vyskytovat požadavky na **nezpůsobilé mobility**
- na dokumenty v příloze se při hodnocení nebere zřetel
- odkazy na další relevantní dokumenty je vhodné v textu okomentovat
- pozor na překlepy a gramatické a stylistické chyby!

Hodnocení žádostí - pozitiva



Kvalita koncepce projektu a nastavení spolupráce

„...dobře propracovaný systém koordinace mobilit prostřednictvím oddělení pro zahraniční vztahy na úrovni rektorátu, tak také na úrovni jednotlivých fakult...“



Relevance strategie

„Plánované mobility přesvědčivě posilují kapacity a mezinárodní rozměr zapojených organizací v daném regionu. Je uvedeno, kolik mobilit je požadováno, a pro kterou fakultu to bude. Jejich návržení včetně zdůvodnění je s ohledem na historii spolupráce vhodně formulováno. Žadatel zdařile formuluje cíle, které chtějí partneři mobilitami dosáhnout (to jak na úrovni účastníků, institucí, vědního oboru).“



- rozvinutý systém pro podporu účastníků pokrývající celý cyklus mobilit
- předchozí zkušenosti žadatele s partnerskými zeměmi a podobnými projekty

Hodnocení žádosti – tipy ke zlepšení žádosti



Kvalita koncepce projektu a nastavení spolupráce

„Žádost jen velmi okrajově reflektuje horizontální priority programu. Projekt však necílí na účastníky s omezenými příležitostmi. Zdali působí na instituci pracovníci pro inkluzi, není zřejmé.“



Kvalita koncepce projektu a nastavení spolupráce

„Není dostatečně popsáno, jak budou rozděleny finanční prostředky mezi příjemce a partnery, případně zda hodlá příjemce sdílet s partnery grant na organizaci mobility.“



Dopad a diseminace

„Popisovaný dopad projektu je dále příliš obecný (poznání kultury, města, země, povědomí o zahraniční instituci) a nezahrnuje větší souvislost s tím, co se zaměstnanci během školení naučí.“



VHODNÉ JE ZAMĚŘIT SE ZEJMÉNA NA:

- priority programu Erasmus+
- kritérium Dopad a diseminace
- vyhnutí se obecným formulacím
- zdůvodnění požadovaných mobilitních toků
- nekopírování textu z minulých let, ale zdůraznění novinek

	Kr. 1	Kr. 2	Kr. 3	Σ
MIN	16	15	5	38
MAX	36	40	20	95
Ø	32,6	32,5	14,5	79,5



Kr. 1 – Kvalita koncepce projektu a nastavení spolupráce
 Kr. 2 – Relevance strategie
 Kr. 3 – Dopad a šíření výsledků

Region	MIN	MAX	Hranice pro získání grantu
01 – Západní Balkán	65	91	75
02 – Země Východního partnerství	63	93	82
03 – Země jižního Středomoří	52	91	70
04 – Rusko	38	89	82
05 – Asie	60	93	82
06 – Střední Asie	73	87	82
07 – Blízký východ	62	95	95
08 – Pacifik	72	85	84
09 – Subsaharská Afrika	63	86	75
10 – Latinská Amerika	66	89	75
11 – Karibik	86	86	86
12 – USA a Kanada	64	90	84





**Děkujeme
za pozornost.**

Dům zahraniční spolupráce (DZS)

Na Poříčí 1035/4, 110 00 Praha 1

 +420 221 850 100

 info@dzs.cz

dzs.cz



Facebook

[Dům zahraniční spolupráce – DZS](#)
[Erasmus+ Česká republika](#)
[Evropské příležitosti pro mladé](#)
[Study in the Czech Republic](#)



Instagram

[@dzs_cz](#)



Twitter

[@dzs_cz](#)



LinkedIn

[Dům zahraniční spolupráce](#)



YouTube

[Dům zahraniční spolupráce DZS](#)